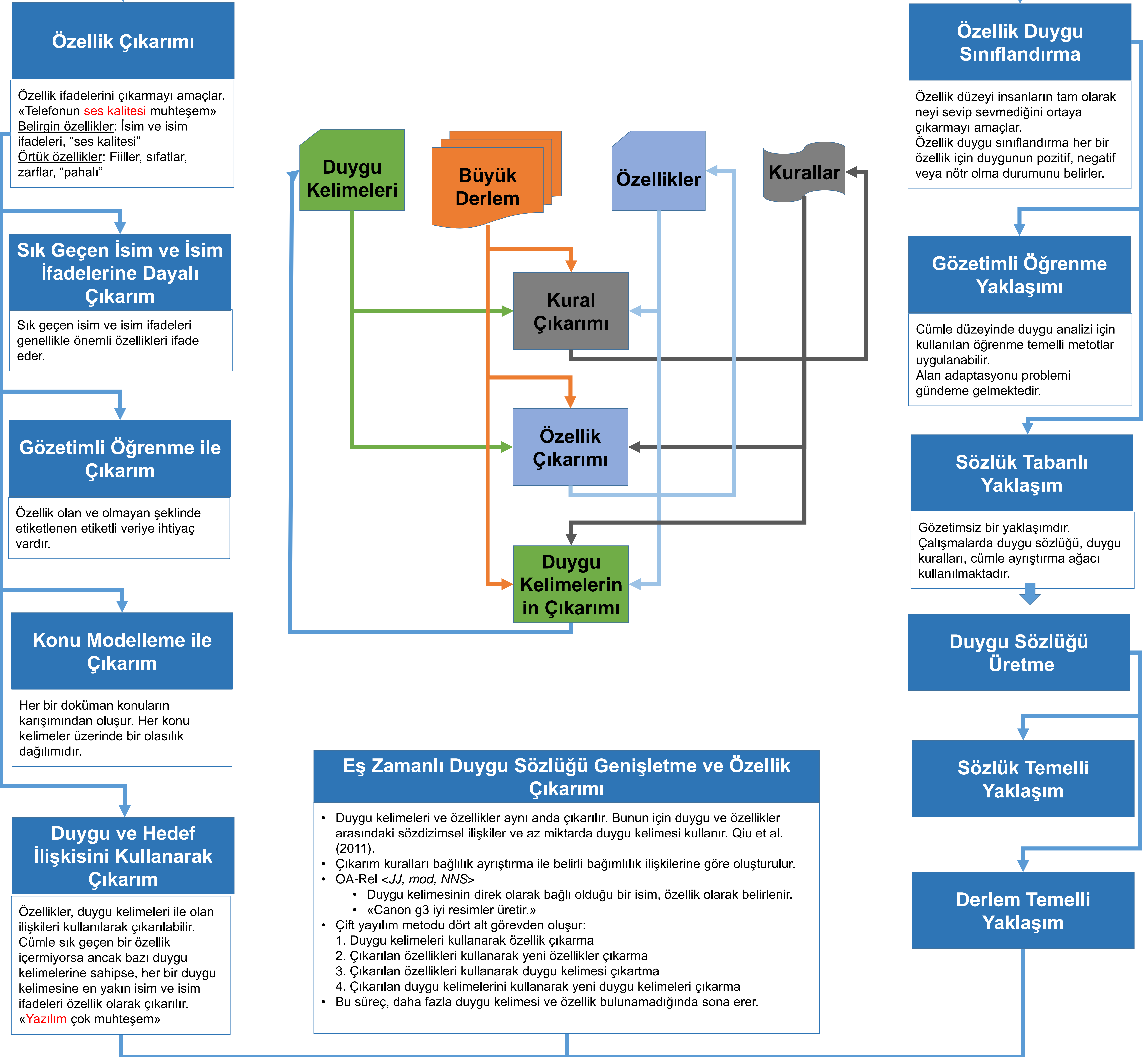
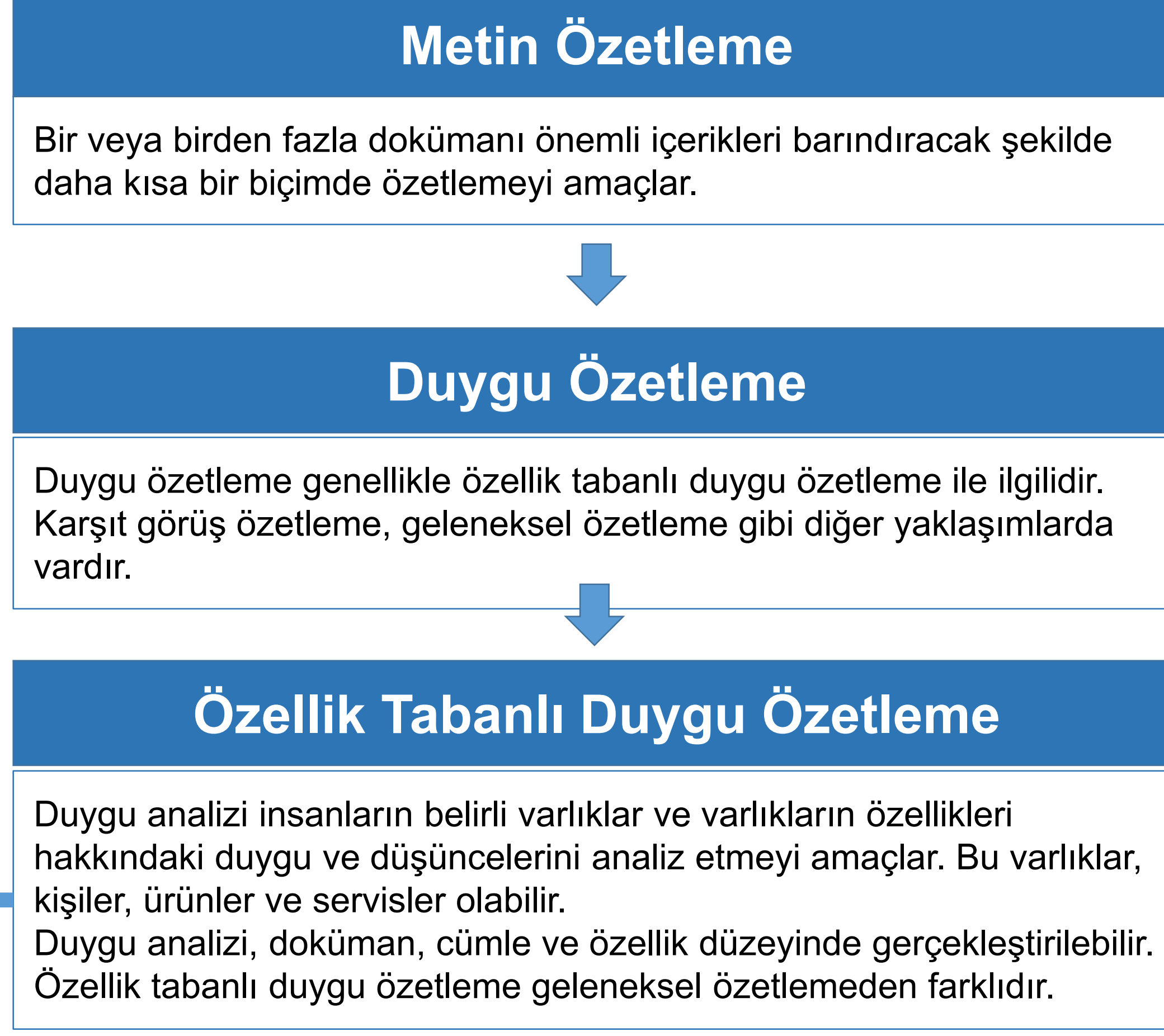


Muhammet Yasin PAK, Eskişehir Teknik
Üniversitesi
mypak@anadolu.edu.tr



- Önerilen yaklaşım çift yayılım metoduna benzer çalışır.
- Etiketsiz verilerden oluşan büyük bir derlem kullanılır.
- Başlangıçta çok az miktarda duygu kelimesi ve özelliğe ihtiyaç duyulur.
- Kurallar derlem kullanılarak otomatik oluşturulur.